

MEMÒRIA D'ACTIVITAT 2012
SERVEIS SOCIALS COMUNITARIS BÀSICS DE MARRATXÍ

Font: dades eSSAP (explotació realitzada amb dades del 31/01/2013)

Població al municipi de Marratxí 2012:

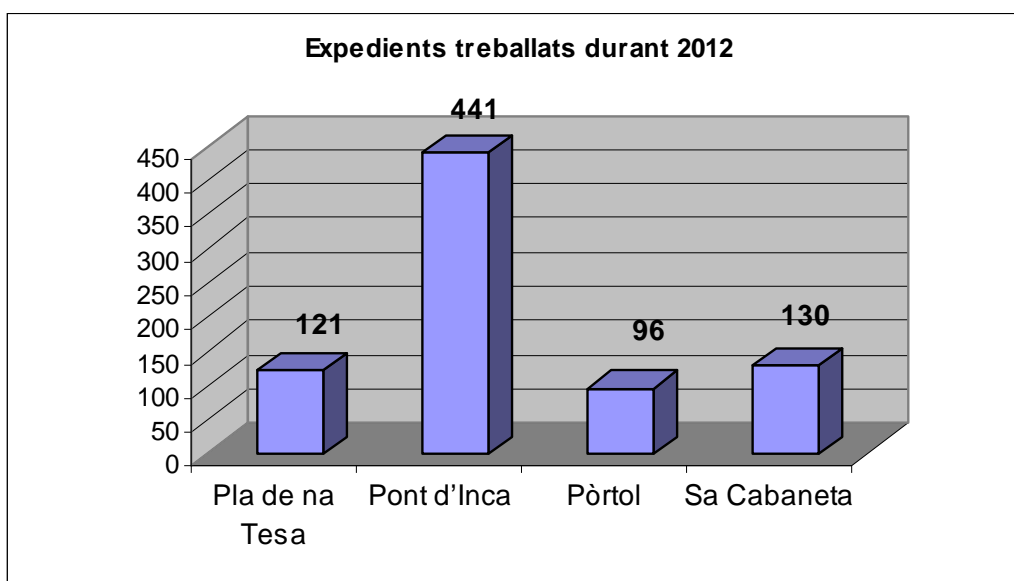
Municipi Marratxí	Absoluts	Relatius
Homes	17.387	50,28%
Dones	17.196	49,72%
Total	34.583	100%

Font: IBESTAT

Expedients treballats durant el 2012 distribuïts per servei responsable: total d'expedientes que durant el 2012 han tingut un recurs/intervenció oberta.

Servei	Absoluts	Relatius
Pla de na Tesa	121	15,36%
Pont d'Inca	441	55,96%
Pòrtol	96	12,18%
Sa Cabaneta	130	16,50%
Total municipi Marratxí	788	100,00%

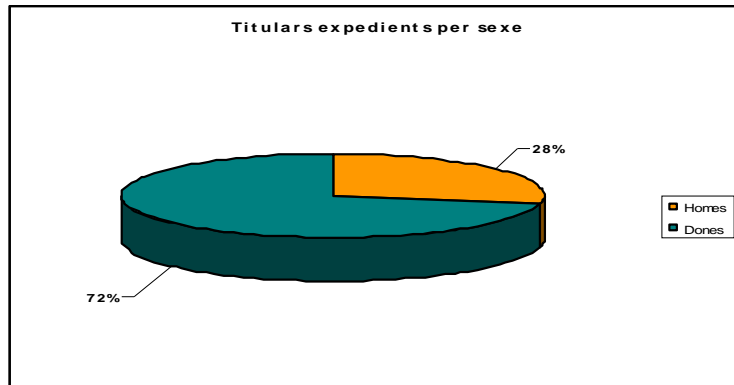
Font: eSSAP 31/01/13



Titulars dels expedients distribuïts per sexe

Titulars	Absoluts	Relatius
Homes	220	27,92%
Dones	568	72,08%
Total	788	100%

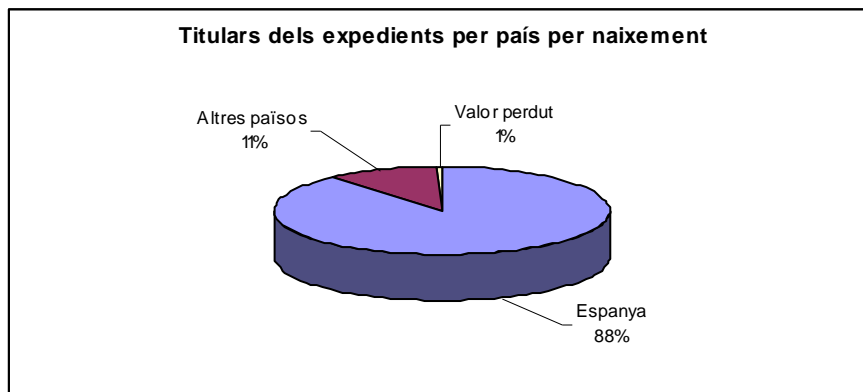
Font: eSSAP 31/01/13



Titulars dels expedients distribuïts per país naixement

	Absoluts	Relatius
Espanya	698	88,58%
Altres països	86	10,91%
Valor perdut	4	0,51%
Total	788	100,00%

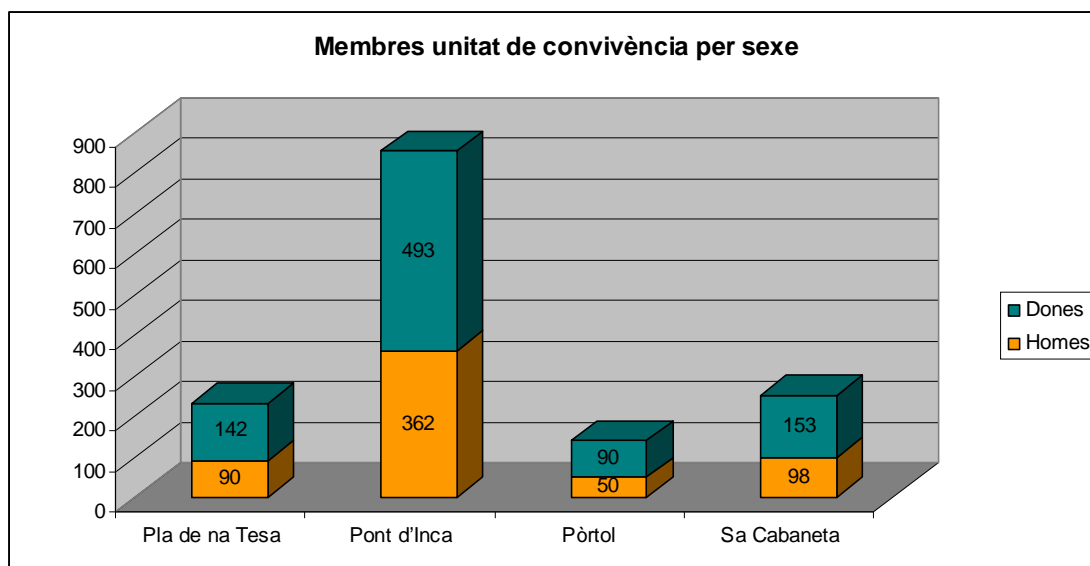
Font: eSSAP 31/01/13



Número de membres de la unitat de convivència per servei responsable: es computen tots els elements que figuren als expedients.

Servei	Homes	Dones	Total
Pla de na Tesa	90	142	232
Pont d'Inca	362	493	855
Pòrtol	50	90	140
Sa Cabaneta	98	153	251
Total municipi Marratxí	600	878	1478

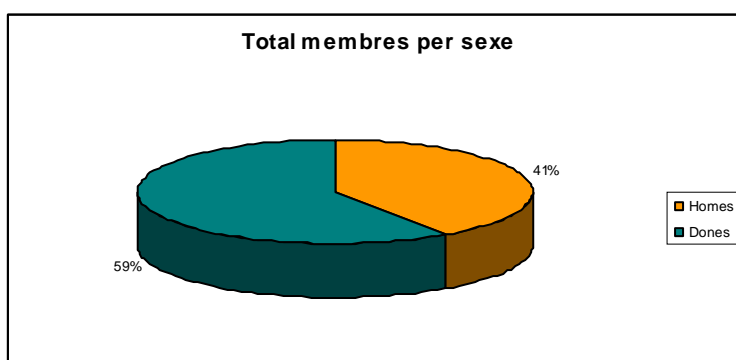
Font: eSSAP 31/01/13



Membres de la unitat de convivència per sexe

	Absoluts	Relatius
Homes	600	40,60%
Dones	878	59,40%
Total	1478	100%

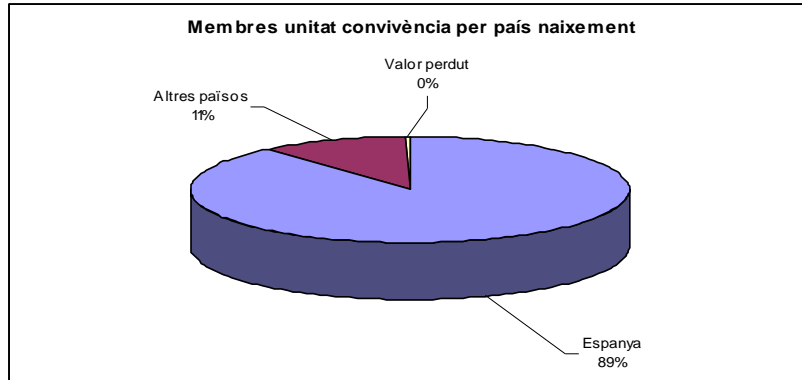
Font: eSSAP 31/01/13



Membres de la unitat de convivència per país naixement

	Absoluts	Relatiu
Espanya	1314	166,75%
Altres països	159	20,18%
Valor perdut	5	0,63%
Total	1478	187,56%

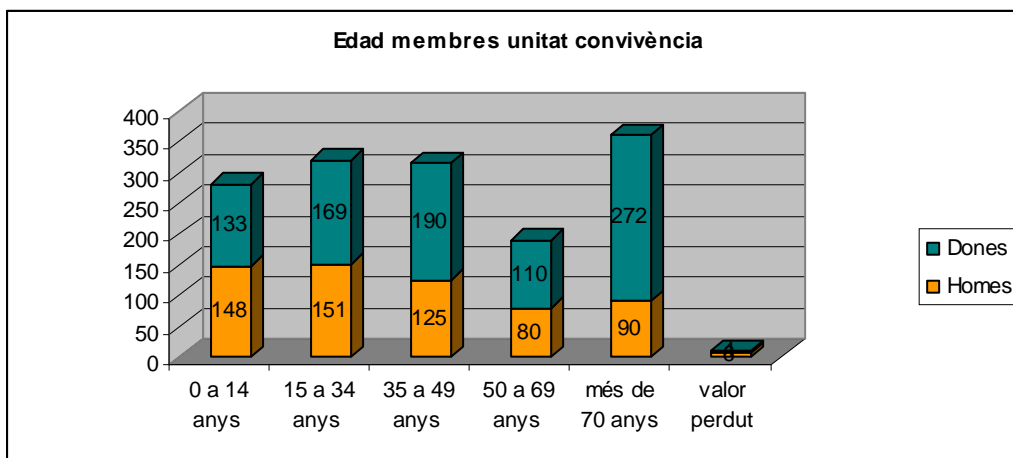
Font: eSSAP 31/01/13



Edat dels membres de la unitat de convivència

Edat	Homes	Dones	Total	Relatiu
0 a 14 anys	148	133	281	19,01%
15 a 34 anys	151	169	320	21,65%
35 a 49 anys	125	190	315	21,31%
50 a 69 anys	80	110	190	12,86%
més de 70 anys	90	272	362	24,49%
valor perdut	6	4	10	0,68%
TOTAL	600	878	1478	100,00%

Font: eSSAP 31/01/13



Perfil professionals que han intervingut a l'expedient

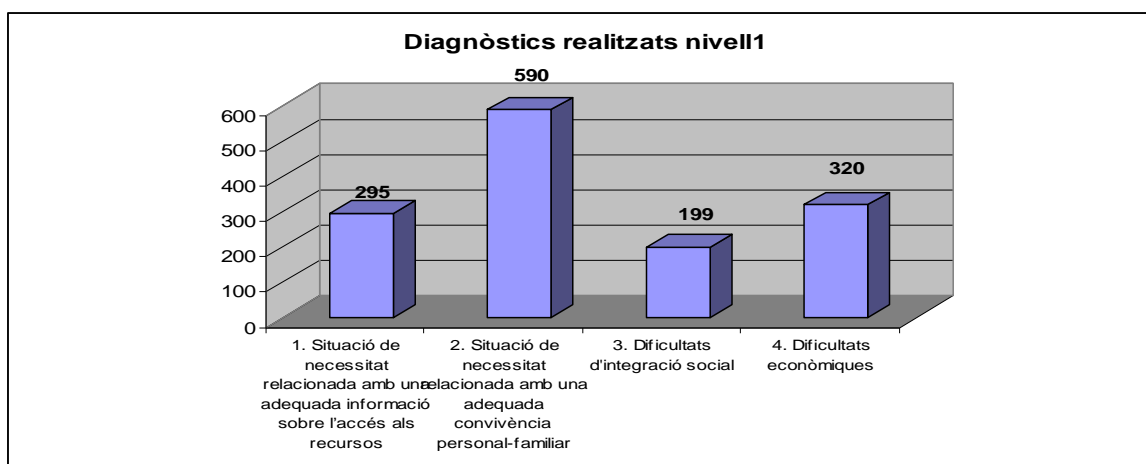
Servei responsable	Nºexpedients	TS	TF	PSICO	EMO	AUX INFO	AUX ADVA
Pla de na Tesa	121	97	6	9	18	11	3
Pont d'Inca	441	355	0	46	54	31	9
Pòrtol	96	69	0	5	7	10	0
Sa Cabaneta	130	101	0	7	17	12	2
Total Marratxí	788	622	6	67	96	64	14

Font: eSSAP 31/01/13

Diagnòstic realitzat/valoració realitzada, nivell 1

Diagnòstic nivell 1	Absoluts	Relatius
1. Situació de necessitat relacionada amb una adequada informació sobre l'accés als recursos: es coneixement o d'una falta d'informació sobre els drets socials que corresponen a la ciutadania i dels recursos disponibles per fer-los efectius. Tot això referit no només a l'àrea específica dels serveis socials, sinó als recursos de protecció social i de solidaritat. La valoració també inclou la informació inadequada i, fins i tot, les circumstàncies personals o socials que dificulten l'accés a aquests recursos (hi podria haver, entre elles, mancances d'origen cultural, circumstàncies d'hàbitats allunyats, raons d'edat o de qualsevol altre tipus).	295	21,01%
2. Situació de necessitat relacionada amb una adequada convivència personal-familiar: es reflecteixen les circumstàncies de necessitat que tenen com a causa una manca o deficiència en les relacions de convivència personals i familiars. Les causes poden ser per manca d'un marc de convivència, per limitacions d'aquest marc per satisfer-ne adequadament les necessitats dels membres o quan coincideixen desajusts o circumstàncies traumàtiques.	590	42,02%
3. Dificultats d'integració social: S'ha de valorar que existeix una situació de necessitat relacionada amb una integració social adequada, quan es manifesten en la persona usuària circumstàncies personals o socials que li suposen una dificultat per aconseguir i/o mantenir relacions positives amb l'entorn i que poden derivar cap a un enfrontament o rebuig social.	199	14,17%
4. Dificultats econòmiques: En aquest grup s'hi reflecteixen les circumstàncies en les quals una persona o una unitat familiar no disposa de mitjans econòmics suficients per poder satisfer les necessitats bàsiques de subsistència.	320	22,79%
TOTAL	1404	100,00%

Font: eSSAP 31/01/13

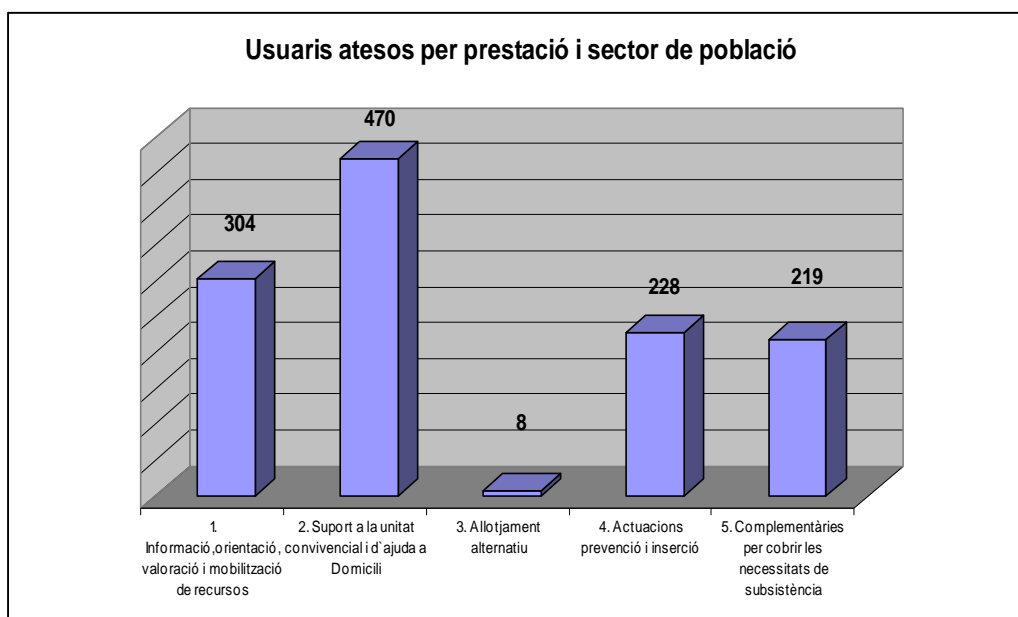


Diagnòstic realitzat/valoració realitzada (nivell 1) per col·lectiu de població

	Necessitat relacionada informació sobre accés a recursos	Necessitat relacionada adequada convivència personal/familiar	Dificultats d'integració social	Dificultats econòmiques	Total per col·lectiu
Dona	11	47	21	43	122
Família	49	128	28	214	419
Immigrants	23		1	6	30
Infància	10	48	64	26	148
Joventut	13	9	56	4	82
Malalts terminals		1			1
Marginats sense llar i transeünts			1	2	3
Minories ètniques			3		3
Persones amb discapacitat	89	12	8	3	112
Persones majors	98	344	5	8	455
Toxicòmans	1		4	2	7
Reclusos i ex reclusos			1		1
Col·lectius amb necessitats	1	1		3	5
Altres grups de necessitat	0	0	6	9	15
TOTAL	295	590	198	320	1403

USUARIS ATEOS PER PRESTACIÓ I SECTOR DE POBLACIÓ (recurs aplicat a nivell 1)

Recursos nivell 1	Absoluts	Relatius
1. Informació, orientació, valoració i mobilització de recursos: Aquesta prestació respon a la necessitat de la ciutadania d'accedir als recursos socials i d'exercitar els drets en un marc d'igualtat d'oportunitats. Suposa garantir a tota la població la informació adient per conèixer els seus drets i la informació dels recursos socials existents.	304	24,74%
2. Suport a la unitat convivencial i d'ajuda a Domicili: Aquesta prestació respon a la necessitat de la ciutadania de disposar d'unes condicions bàsiques en el propi medi de convivència per poder desenvolupar l'autonomia i aconseguir un grau major de realització personal i social en l'entorn més proper, des d'una perspectiva integral i normalitzadora.	470	38,24%
3. Allotjament alternatiu: Prestacions, actuacions i mesures per donar resposta a la necessitat, demandada o valorada, de les persones de disposar d'un espai adequat i digne en el qual desenvolupar els aspectes més elementals de la vida i de la convivència social. Per això, segons la demanda o la necessitat valorada, existeixen diversos dispositius per cobrir, satisfer i/o solucionar, de forma temporal o permanent, les situacions problemàtiques i/o conflictives relacionades amb l'allotjament habitual.	8	0,65%
4. Actuacions prevenció i inserció: Per respondre la necessitat o la demanda d'adequació personal en el medi social, mitjançant l'acceptació i la integració. Els principis que han de guiar totes les intervencions socials són: prevenir la marginació i les causes, així com afavorir processos de participació i d'integració social.	228	18,55%
5. Complementàries per cobrir les necessitats de subsistència: Són complementàries a les prestacions bàsiques, estan relacionades fonamentalment amb l'allotjament, l'alimentació, el vestit, etc., i, en general, qualsevol altra que es consideri imprescindible cobrir davant d'una situació determinada.	219	17,82%
TOTAL	1229	100,00%



Prestacions i actuacions d'informació, orientació, valoració i mobilització de recursos per col·lectius de població

	Absoluts	Relatius
Dona	27	8,88%
Família	85	27,96%
Immigrants	18	5,92%
Infància	23	7,57%
Joventut	18	5,92%
Persones amb discapacitat	72	23,68%
Persones majors	53	17,43%
Toxicòmans	2	0,66%
Col·lectius amb necessitats	1	0,33%
Altres grups de necessitat	5	1,64%
TOTAL	304	100,00%

Prestacions i actuacions de suport a la unitat convivencial i d'ajuda a Domicili per col·lectius de població

	Absoluts	Relatius
Dona	40	8,51%
Família	80	17,02%
Infància	46	9,79%
Joventut	4	0,85%
Persones amb discapacitat	14	2,98%
Persones majors	285	60,64%
Col·lectius amb necessitats	1	0,21%
TOTAL	470	100,00%

Prestacions, actuacions i mesures d'allotjament alternatiu per col·lectius de població

	Absoluts	Relatiu
Dona	1	12,50%
Família	1	12,50%
Malalts terminals	1	12,50%
Marginats sense llar i transeünts	1	12,50%
Persones majors	3	37,50%
Toxicòmans	1	12,50%
TOTAL	8	100,00%

Prestacions i actuacions de prevenció i inserció per col·lectius de població

	Absoluts	Relatiu
Família	45	19,74%
Dona	11	4,82%
Immigrants	1	0,44%
Infància	46	20,18%
Joventut	48	21,05%
Minories ètniques	2	0,88%
Persones amb discapacitat	15	6,58%
Persones majors	53	23,25%
Toxicòmans	1	0,44%
Malalts psiquiàtrics institucionalitzats	1	0,44%
Reclusos i ex reclusos	1	0,44%
Altres grups de necessitat	4	1,75%
TOTAL	228	100,00%

Prestacions complementàries per cobrir les necessitats de subsistència per col·lectius de població

	Absoluts	Relatiu
Dona	32	14,61%
Família	132	60,27%
Immigrants	6	2,74%
Infància	19	8,68%
Joventut	2	0,91%
Marginats sense llar i transeünts	1	0,46%
Minories ètniques	1	0,46%
Persones amb discapacitat	6	2,74%
Persones majors	8	3,65%
Toxicòmans	3	1,37%
Col·lectius amb necessitats	4	1,83%
Altres grups de necessitat	5	2,28%
TOTAL	219	100,00%

	Informació, orientació, valoració i mobilització de recursos	Suport a la unitat convivencial i d'ajuda a Domicili	Allotjament alternatiu	Actuacions prevenció i inserció	Complementàries per cobrir les necessitats de subsistència
Família	85	80	1	45	132
Dona	27	40	1	11	32
Immigrants	18			1	6
Infància	23	46		46	19
Joventut	18	4		48	2
Minories ètniques				2	1
Persones amb discapacitat	72	14		15	6
Persones majors	53	285	3	53	8
Toxicòmans	2		1	1	3
Malalts psiquiàtrics institucionalitzats			1	1	
Marginats sense llar i transeïnts			1		1
Reclusos i ex reclusos				1	
Col·lectius amb necessitats	1	1			4
Altres grups de necessitat	5			4	5
Absoluts	304	470	8	228	219
Relatius					

Ajudes puntuals atorgades als usuaris de Marratxi durant l'exercici 2012:

Concepte ajuda	Import	% del total
Despeses llar	3.970,82	5,19%
Activitats esportives	350,00	0,46%
Despeses escoles	20.619,00	26,93%
Despeses medicaments	3.219,69	4,20%
Despeses llibres	419,83	0,55%
Despeses lloguer	24.226,00	31,64%
Despeses menjador escolar	3.393,89	4,43%
Aliments i productes de primera necessitat	20.371,41	26,60%
TOTAL AJUDES	76.570,64	100,00%